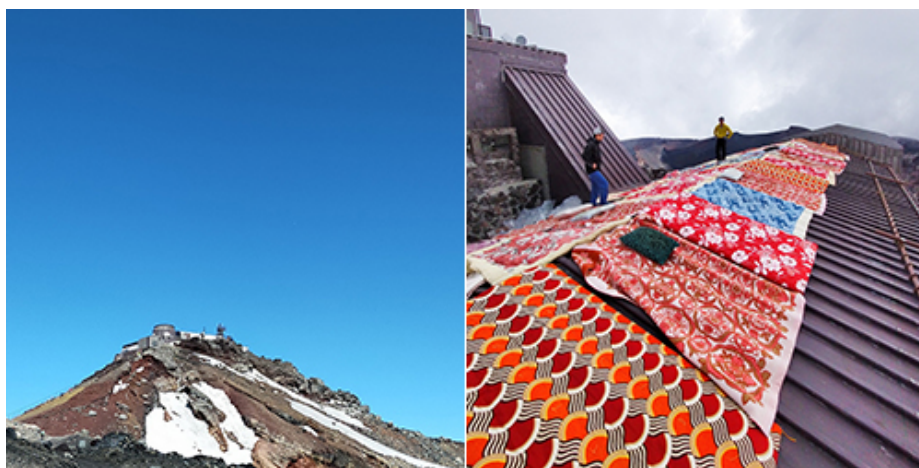


## 2022年富士山頂夏期観測、7月1日(金)旧富士山測候所にて観測スタート — 話題のマイクロプラスチック、PM<sub>2.5</sub>、大気電気・雷など —

認定 NPO 法人富士山測候所を活用する会は、2022 年夏期観測を 7 月 1 日（金）からの 2 ヶ月間、気象庁から借り受けた旧富士山測候所において徹底したコロナ感染予防対策の下行います。新型コロナウイルス感染症（COVID-19）確認以降、2020 年は富士登山が全面禁止となり山頂での観測を中止、昨年（2021 年）は、限られた人数と研究テーマで夏期観測を再開し、無事に終わることができました。コロナ禍で得た経験をもとに、今年にはさらにコロナ対策を強化し、研究範囲も広げて夏期観測を行います。皆様のさらなるご支援とご協力をお願いいたします。



7月1日 晴天に恵まれた測候所開設日 山頂班撮影

夏期観測の公募研究は 21 テーマ、活用計画は 11 テーマ、合計 32 テーマが採択されました。今話題のマイクロプラスチックの研究、火山噴火予知を視野に入れた微量気体の観測、CO<sub>2</sub> の連続測定、豪雨災害につながる雲の生成関連の研究（雲粒子形成への微生物も含む）、大気電気・雷研究などが昨年より継続して観測されます。昨年は初のコロナ禍での観測ということもあり新規の受付はできませんでしたが、今年には新規グループの採択も行いました。全体の規模としてプロジェクト数が半分になった昨年より少しずつ参加プロジェクトを増やしています。

※ 2022 夏期観測プロジェクト一覧：<https://npofuji3776.org/project2022.pdf>

情報の共有・管理には夏期観測特別サイトを開設し、参加予定者が提出する健康チェックシートをはじめ各様式のダウンロード、測候所で作業する人員が密にならないためのスケジュール管理、緊急対応時の連絡網などが用意され、東京事務所、御殿場事務所より山頂をサポートしています。

また、測候所に設置されたライブカメラより YouTube による 24 時間ライブ配信も予定しています。

ライブ映像の URL はウェブサイトトップページよりリンク予定です。

夏期観測期間中の取材申し込み、ライブカメラ映像、写真の使用については事務局までお問い合わせください。

認定 NPO 法人 富士山測候所を活用する会ウェブサイト

<https://npofuji3776.org>